

LEGENDA PO :

- požárně odolná konstrukce
- ozařování požárního úseku
- N1.01
- R(I), E(I), I(I), W(I)
- mezi stavy požární odolnosti
- REI 30DP1
- požadovaná požární odolnost
- EI 30DP1
- požadovaná požární odolnost
- R 30DP1
- požadovaná požární odolnost
- směry úniku, východy z objektu
- nouzové osvětlení
- budou osazené dveře bez zámků (neuzamykatelné),
- evakuace může probíhat obousměrně
- dveře budou opatřeny mechanickou panikovou klikou dle ČSN EN 179,
- nebo budou osazené dveře bez zámků (neuzamykatelné)
- hadicový systém pro první zásah DN19
- s tvarové stlou hadici 30m
- domácí rozhlas
- VZT požární klapky
- čidla reagující na kouř
- přenosný hasicí přístroj práškový s
- hasicí schopností 21A
- požárně izolované VZT potrubí
- požárně nebezpečný prostor,
- odstupové vzdálenosti
- únikový koridor mezi rozmístěným nábytkem,
- trvale volný v šířce min. 1,5 ú.p. (0,825 m)

POZNÁMKA :

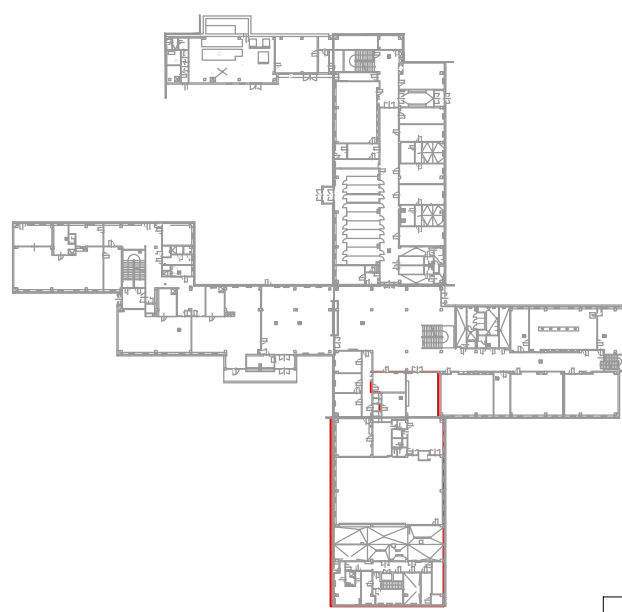
- samozavírací zařízení bude osazeno na všechny otevíratelné části požárního uzavěru, v případě obou křídel aktivních se požaduje koordinátor zavírání pro správné a funkční uzavření všech částí požárního uzavěru;
- pevná boční část a nadsvětlik otvoru lze považovat za požární uzavěr, neboť plocha těchto konstrukcí nepřekročí 1,5 násobek otevíravé části uzavěru a zároveň nepřesahuje 6 m²;
- rozměry rolety činí 3 x 4,05 m = 12,15 m², tj. nutno posuzovat jako požární stěnu;

POZNÁMKA :

- jedno pole okna nutno zrušit (např. dozdit, SDK konstrukce apod.) a to včetně navazující mezikenní vložky pokud tato nevykazuje požadovanou požární odolnost EI/EI 15DP1;
- stávající mezikenní vložka bude vyměněna za konstrukci splňující klasifikaci požární odolnosti EI/EI 15DP1;
- stávající mezikenní vložka včetně okenního otvoru bude vyměněna za konstrukci splňující klasifikaci požární odolnosti EI/EI 15DP1 a to v uvedeném rozsahu;

SCHEMA PŮDORYSU:

REŠENÁ ČÁST



LEGENDA MÍSTNOSTÍ - 1.NP ZMĚNOVÝ STAV

ČÍSLO	NÁZEV	PLOCHA (m ²)	PODLAHA	STĚNY	STROP
1.01	MALÁ JÍDELNA	133,8	KAUČUKOVÁ PODLAHA	DŘ.OBK./KER.OBK./ŠTUK.OMITKA	SÁDROKARTON/NAP. P
1.02	UMYVÁRNA	5,6	KAUČUKOVÁ PODLAHA	KER.OBK. v=2000/ŠTUK.OMITKA	NAPÍNÁNY PODHLED
1.03	STRAVENKÁRKA	6,0	KAUČUKOVÁ PODLAHA	DŘ.OBK./ŠTUKOVÁ OMITKA	NAPÍNÁNY PODHLED
1.04	ČÁST PRO UČITELE	41,2	KAUČUKOVÁ PODLAHA	DŘ.OBK./KER.OBK./ŠTUK.OMITKA	NAPÍNÁNY PODHLED
1.05	JÍDELNA + VÝDEJ	345	STĚRKA TL. 6 MM + SOKL V. 50 MM KAUČUKOVÁ PODLAHA	KER.OBK. v=2000/ŠTUK.OMITKA	SÁDROKARTON. P
1.06	KUCHYNĚ	131,5	STĚRKA TL. 6 MM + SOKL V. 50 MM	KER.OBK. v=2000/ŠTUK.OMITKA	ŠTUKOVÁ OMITKA
1.07	DENNÍ MÍSTN.	11,8	KERAMICKÁ DLAŽBA	KER.OBK. v=2000/ŠTUK.OMITKA	NAPÍNÁNY PODHLED
1.08	SKLAD	3,5	KERAMICKÁ DLAŽBA	KER.OBK. v=2000/ŠTUK.OMITKA	ŠTUKOVÁ OMITKA
1.09	PŘÍPRAVA MASA	9,9	KERAMICKÁ DLAŽBA	KER.OBK. v=2000/ŠTUK.OMITKA	ŠTUKOVÁ OMITKA
1.10	PŘÍPRAVA TĚSTA	16,1	KERAMICKÁ DLAŽBA	KER.OBK. v=2000/ŠTUK.OMITKA	ŠTUKOVÁ OMITKA
1.11	ÚKLID	2,4	KERAMICKÁ DLAŽBA	KER.OBK. v=2000/ŠTUK.OMITKA	ŠTUKOVÁ OMITKA
1.12	VÝTAH	2,2	KERAMICKÁ DLAŽBA	KER.OBK. v=2000/ŠTUK.OMITKA	ŠTUKOVÁ OMITKA
1.13	KANCELÁŘ VEDOUCÍ	13,1	KERAMICKÁ DLAŽBA	KER.OBK. v=2000/ŠTUK.OMITKA	NAPÍNÁNY PODHLED
1.14	KANCELÁŘ	11,3	KERAMICKÁ DLAŽBA	KER.OBK. v=2000/ŠTUK.OMITKA	NAPÍNÁNY PODHLED
1.15	SCHODIŠTĚ	4,8	KERAMICKÁ DLAŽBA	KER.OBK. v=2000/ŠTUK.OMITKA	ŠTUKOVÁ OMITKA
1.16	ŠATNA	23,3	KERAMICKÁ DLAŽBA	KER.OBK. v=2000/ŠTUK.OMITKA	ŠTUKOVÁ OMITKA
1.17	UMYVÁRNA	4,2	KERAMICKÁ DLAŽBA	KER.OBK. v=2000/ŠTUK.OMITKA	SÁDROKARTONOVÝ P.
1.18	WC	2,7	KERAMICKÁ DLAŽBA	KER.OBK. v=2000/ŠTUK.OMITKA	SÁDROKARTONOVÝ P.
1.19	CHODBA	10,6	KERAMICKÁ DLAŽBA	KER.OBK. v=2000/ŠTUK.OMITKA	ŠTUKOVÁ OMITKA

PLOCHA CELKEM 779

LEGENDA

- STÁVAJÍCÍ KONTRUKCE
- PEVNÝ PANEL FASÁDY
- NOVÉ ZDĚNÉ PŘÍČKY TL. 125 MM
- NOVÉ ZDĚNÉ PŘÍČKY TL. 150 MM
- NOVÉ ZDĚNÉ PŘÍČKY TL. 150 MM, VÝŠKA 1400 mm
- NOVÉ SÁDROKARTONOVÉ PŘÍČKY TL. 150 MM, VÝŠKA 3260 mm, 2x SDK DESKA 12,5 MM + KOVOVÉ PROFILY 100 mm + 2x SDK DESKA 12,5 MM
- NOVÝ KERAMICKÝ OBKLAD V M.Č. 2.1 AŽ 2.7 BUDE BÍLÝ MATNÝ O ROZMĚRECH 600x300 MM (M2) A 150x150 MM (M2)
- STÁVAJÍCÍ KER. OBKLAD 600x300 MM DO VÝŠKY PRAPETU

II. FÁZE

Zodpovědný projektant	Hlavní inženýr projektu	Vypracoval	PAMARCH kancelář : Ječná 29a, 621 00 Brno info@pamarch.cz, http://www.pamarch.cz tel: +420 775 377 554	
Ing. arch. Robert Ševčík	Ing. arch. Olena Slawinski	Ing. Eva Fajkusová		
Stavebník:	Statutární město Brno Městská část Brno-Komín, Vavřínecká 733/15, 624 00 Brno	Formát	841X594	
Místo stavby:	Pastviny 70, 624 00 Brno-Komín	Datum	01/2023	
Název stavby:	Rekonstrukce kuchyně a jídelny ZŠ Pastviny, Brno-Komín	Účel dokumentace:	DSP, DPS	
Stavební objekt:	SO 01	Číslo zakázky:	1314	
Obsah:	PŮDORYS 1.NP - NOVÝ STAV II. FÁZE	D.1.3 Požárně bezpečnostní řešení		
		Měřítko:	1:100	
		Číslo výkresu:	D.1.3-03	